

## La chlordécone

Un insecticide (Kepone®, Curlone®), utilisé en Martinique et en Guadeloupe de 1972 à 1993, date de son interdiction.

Un polluant organique persistant, présent dans les sols antillais.

### Comment les animaux se contaminent

Par ingestion de sol, eau et aliments contaminés :



## Les contrôles à l'abattoir

Le prélèvement se fait dans la graisse périrénale. La limite maximale réglementaire (LMR) est de 27 µg/kg.

### Elevage en plan de surveillance

Elevage ne faisant pas partie du plan de contrôle allégé ou renforcé

Animaux analysés de manière aléatoire

- Carcasse non consignée

### Elevage en plan de contrôle allégé

Elevage ayant eu un ou plusieurs résultats positifs mais sous la LMR

Analyses de 30% à 100% des animaux de l'élevage

- Carcasse non consignée
- Foies saisis systématiquement

### Elevage en plan de contrôle renforcé

Elevage ayant eu un ou plusieurs résultats au-dessus de la LMR

Analyses de 100% des animaux de l'élevage

- Carcasse consignée jusqu'à l'obtention des résultats
- Foies saisis systématiquement
- Carcasse saisie au-dessus de la LMR

## Comment décontaminer les animaux

S'il n'y a plus aucune entrée de chlordécone dans l'animal, il se décontamine naturellement.

Pendant au moins 6 mois, avant d'amener l'animal à l'abattoir, il est impératif de couper toutes sources de contamination (sol, bagasse, herbe, eau contaminés).



**La recontamination est rapide !**

L'animal ne doit pas réabsorber de chlordécone pendant la phase de décontamination.

Le GDSM vous aide à trouver des solutions pour décontaminer vos animaux !



## Les solutions de décontamination

Une ou plusieurs solutions sont à apporter selon la (ou les) source(s) de contamination et selon le type d'élevage.

✓ Déplacer les animaux sur des terres analysées saines.

✓ Maintenir une hauteur d'herbe d'au moins 10 cm pour limiter l'ingestion de terre : changer les animaux au piquet tous les jours, limiter le chargement, etc.

✓ Barrer l'accès aux mares, ravines, trous d'eau contaminés : abreuver avec de l'eau de pluie ou de l'eau de distribution.

✓ Décontaminer les animaux en bâtiment.

### Attention

**La dalle doit rester propre, sans terre.**

✓ Ne pas donner de la bagasse comme nourriture ou comme litière.

✓ Ne pas apporter d'aliments à même le sol : utiliser une mangeoire ou une feuille de tôle par exemple.

✓ Faucher l'herbe à plus de 10 cm du sol.

## Groupement de Défense Sanitaire de la Martinique (GDSM)



Dans le cadre du programme de Sécurisation des Viandes financé par le « plan chlordécone », le GDSM accompagne les éleveurs concernés par la pollution à la chlordécone. Il intervient pour :

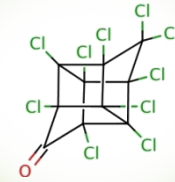
- **Diagnostiquer** en élevage pour trouver les sources de contaminations (**analyses d'eau et de terre** si besoin) ;
- Mettre en place des solutions de décontamination adaptées à chaque élevage ;
- **Suivre les éleveurs** dans la décontamination de leurs animaux pour avoir des bêtes saines.

**Objectif : Tendre vers le zéro chlordécone pour assurer une viande saine aux consommateurs et valoriser la viande martiniquaise.**

**Contactez-nous !**

☎ : 0596 64 24 90 - @ : gdsmaq@orange.fr

📍 : Pôle animalier de Carrère,  
97232 Le Lamentin



# La chlordécone en élevage bovin

***Comment savoir si ses animaux sont contaminés ?***

***Comment les décontaminer ?***

***Comment se faire accompagner ?***

